

# Business Case

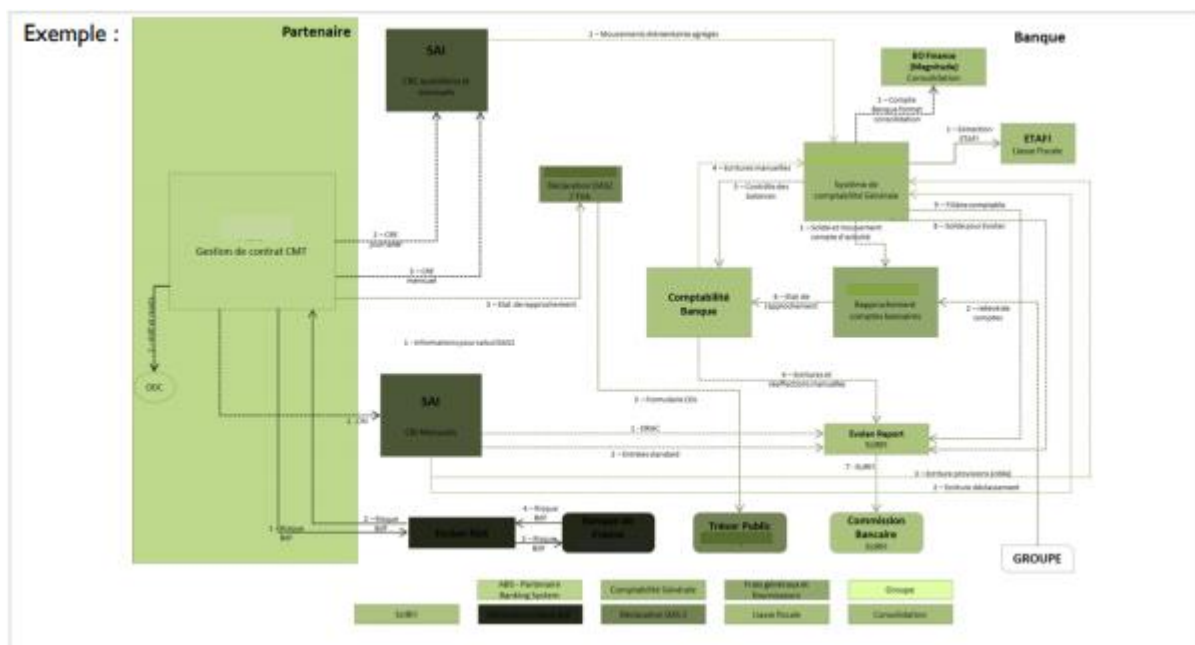
## Lancement d'une nouvelle activité de financement des personnes morales pour le compte d'un Groupe bancaire français

### Contexte

Le projet « Financement des Personnes Morales » a pour objectif de mettre en place un panel d'offres de financement destinés aux personnes morales, notamment le crédit-bail mobilier, le crédit moyen terme, la facilité de caisse, les crédits syndiqués, le crédit-bail immobilier. Cet objectif de distribution de nouvelles offres de financement implique de faire évoluer le système d'informations de production comptable et de déclarations réglementaires pour intégrer les flux d'informations en provenance des systèmes de gestion des différents partenaires choisis.

### Enjeux

- L'enjeu majeur du chantier comptable est de doter la nouvelle filiale du système d'information adapté à ses besoins comptables, fiscaux et réglementaires capable d'intégrer au fur et à mesure du développement de l'activité de la filiale les flux comptables et réglementaires induits par ces nouveaux produits.
- Le second enjeu est de mettre en œuvre ce système d'information sur la base des applications utilisées afin de respecter les contraintes de planning mais également de mutualiser les coûts d'exploitation.



## Solutions

---

Les travaux menés par l'équipe s'articulent comme suit :

- Production Réglementaire
- Reporting SURFI
- Recenser pour chaque activité (CBM, CBI, CMT, Affacturage) les états SURFI à produire, avec en particulier, les cellules à renseigner et les attributs d'identification nécessaires.
- Rédiger les définitions fonctionnelles détaillées RDJ CRI SURFI et centraliser les risques pour l'activité CMT, CBI et Affacturage.
- Centralisation des risques Banque de France
- Recenser les informations nécessaires à la production de la Centralisation des Risques, pour chaque activité.
- Production Comptable
- Etudier et proposer les évolutions du plan comptable et des schémas comptables de cette activité (Crédit Moyen Terme, Affacturage) dans le cadre de l'implémentation de l'application de gestion de la nouvelle activité avec le SI comptable et Réglementaire de la nouvelle filiale dédiée au financement des personnes morales.

## Valeur ajoutée

---

- Mise en place d'une filière naissante de financement dédiée aux personnes morales, projet stratégique pour ce groupe bancaire qui souhaite devenir à court terme une banque de détail complète en termes d'activités (crédit à la consommation, crédit aux personnes morales, ...)
- Expertise sur le volet crédit moyen terme, affacturage et sur le volet règlementaire SURFI
- Apport d'expertise technique et de méthodologie dans l'assistance à maîtrise d'ouvrage liée à l'évolution de son système d'information de production comptable et de déclarations réglementaires (expertise métier, expertise règlementaire,...)

